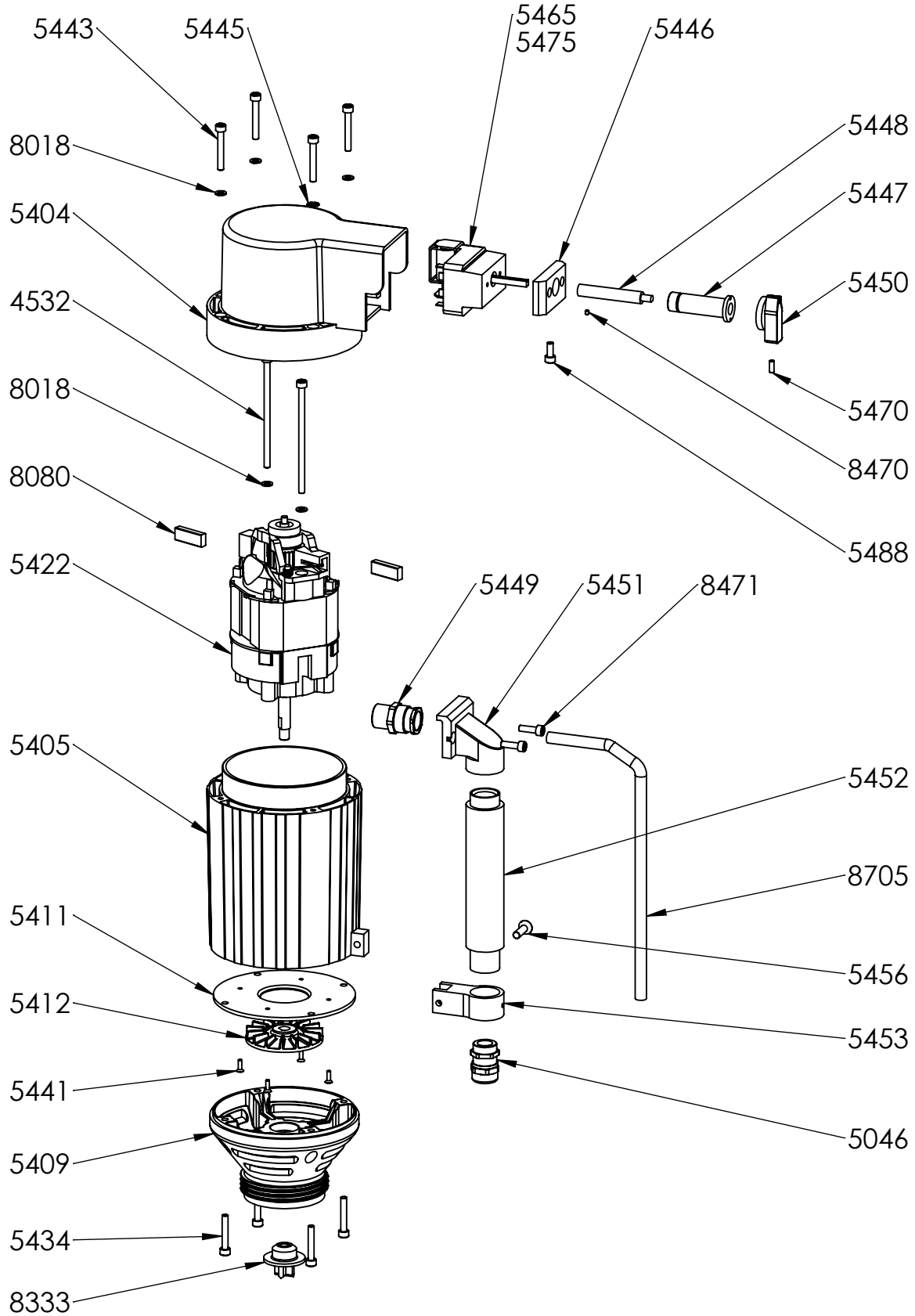


Universalmotor JP-480

11.01.2021

825 W, 50-60 Hz, IP 55 II 2G Ex db IIC T6 Gb, 230 V



Universalmotor JP-480

11.01.2021

825 W, 50-60 Hz, IP 55 II 2G Ex db IIC T6 Gb, 230 V

PartNo	Beschreibung	Description	MENGE
5046	Kabelverschraubung	Cable Fitting	1
5404	Gehäuseoberteil ATEX	Motor cover ATEX	1
5405	Motorgehäuse ATEX	Motor housing ATEX	1
5409	Unteres Lagerschild ATEX	Lower housing ATEX	1
5411	Lüfterplatte	Disc	1
5412	Lüfterrad	Fan	1
5422	Motor JP-380, 230V, 50Hz	Motor 230V, 50Hz	1
5446	Adapterplatte	Adapter	1
5447	Spannwelle	Shaft axle	1
5448	Schalterwelle	Shaft	1
5449	Kabelverschraubung Ex d	Cable Fitting Ex d	1
5450	Schalterknopf	Switch button	1
5451	Handgriff Oberteil	Handle upper part	1
5452	Handgriff	Handle	1
5453	Handgriff Unterteil	Handle lower part	1
5465	Schalter 230V, 50 Hz, 4,2A m. USP	Switch 230V, 50 Hz, 4,2A w. LVR	1
5475	Schalter 230V, 50 Hz, 4,2A ohne USP	Switch 230V, 50 Hz, 4,2A w/o LVR	1
8080	Kohlebürste	Carbon brush	2
8333	Motorkupplung	Coupling	1
8705	5m Kabel 3-pol. ohne Schukostecker	Cable without plug 5 Meter	1
8471	Innensechskantschraube	Hexagon socket screw	2
5456	Senkkopfschraube	Screw	1
5441	Senkkopfschraube	Screw	4
5434	Innensechskantschraube	Screw	4
4532	Innensechskantschraube	Screw	2
8018	Federring	Lock Ring	5
5443	Innensechskantschraube	Screw	4
5445	Zahnscheibe	tooth lock washer	1
5470	Gewindestift	Grub screw	1
8470	Gewindestift	Grub Screw	1
5488	Innensechskantschraube	Screw	1